

RIO GRANDE DO NORTE

PERFIL DO TURISTA INTERNACIONAL



PAÍS DE RESIDÊNCIA

Argentina	60,1%
Uruguai	7,0%
Chile	4,9%
Itália	3,5%
Portugal	3,4%
Paraguai	2,8%
Alemanha	2,6%
Estados Unidos	2,3%
França	1,8%
Espanha	1,7%

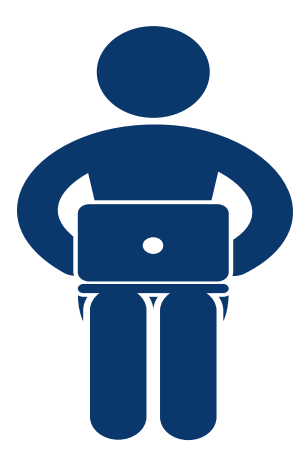
MOTIVO DA VIAGEM



83,3%
Lazer



13,9%
Outros



2,8%
Negócios, Eventos e Convenções

MOTIVAÇÃO DA VIAGEM



89,7%
Sol e praia



6,3%
Natureza, Ecoturismo ou Aventura



2,5%
Cultura

TIPO DE ALOJAMENTO



67,9%
Hotel, Flat ou Pousada



19,7%
Casa de amigos e parentes



7,1%
Casa alugada

GRUPO TURÍSTICO



GASTO MÉDIO DIÁRIO

BRASIL



67,31

Lazer

*

Negócios

*

Outros

* Amostra insuficiente

PERMANÊNCIA MEDIA

DIAS



LAZER

12,8 8,8

Brasil

UF

OUTROS

*

*

Brasil

UF

* Amostra insuficiente

DESTINOS MAIS VISITADOS

LAZER



(%)
2017 2018

Natal - RN	73,3	74,2
Tibau do Sul - RN	44,6	45,6

NEGÓCIOS



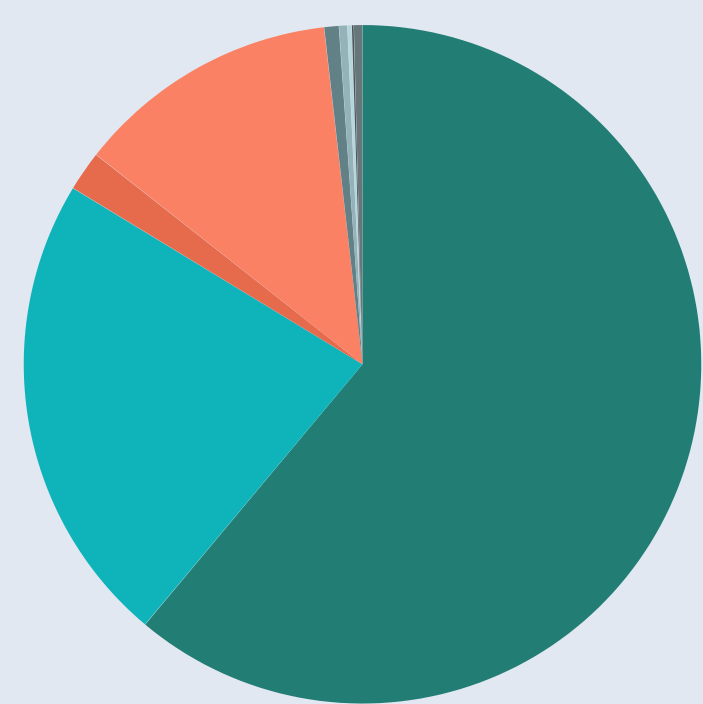
(%)
2017 2018

Natal - RN	80,4	83,1
Tibau do Sul - RN	6,4	7,2

* Amostra insuficiente

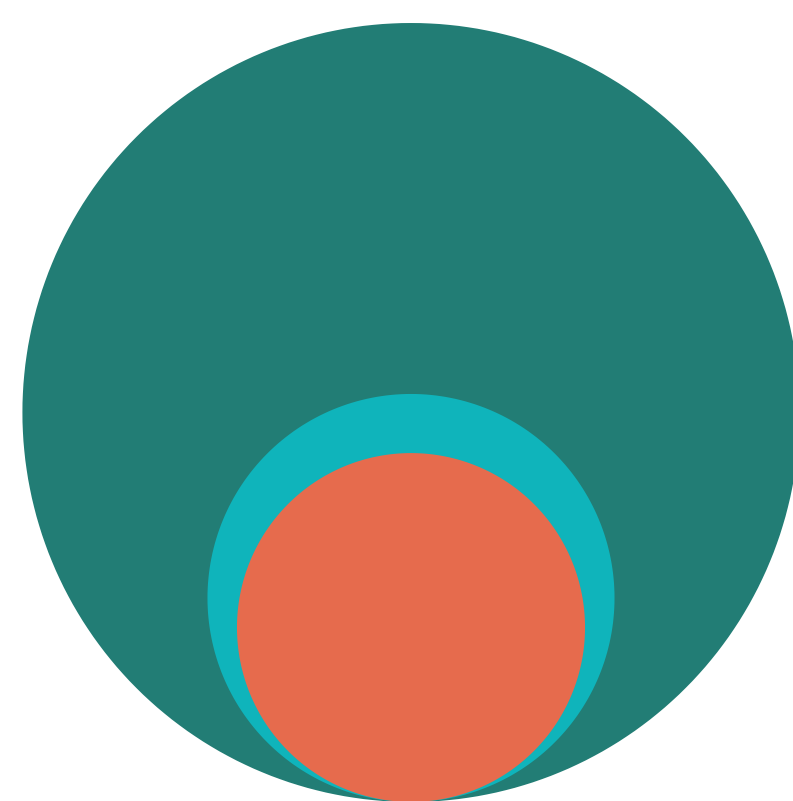
* Amostra insuficiente

FONTE DE INFORMAÇÃO



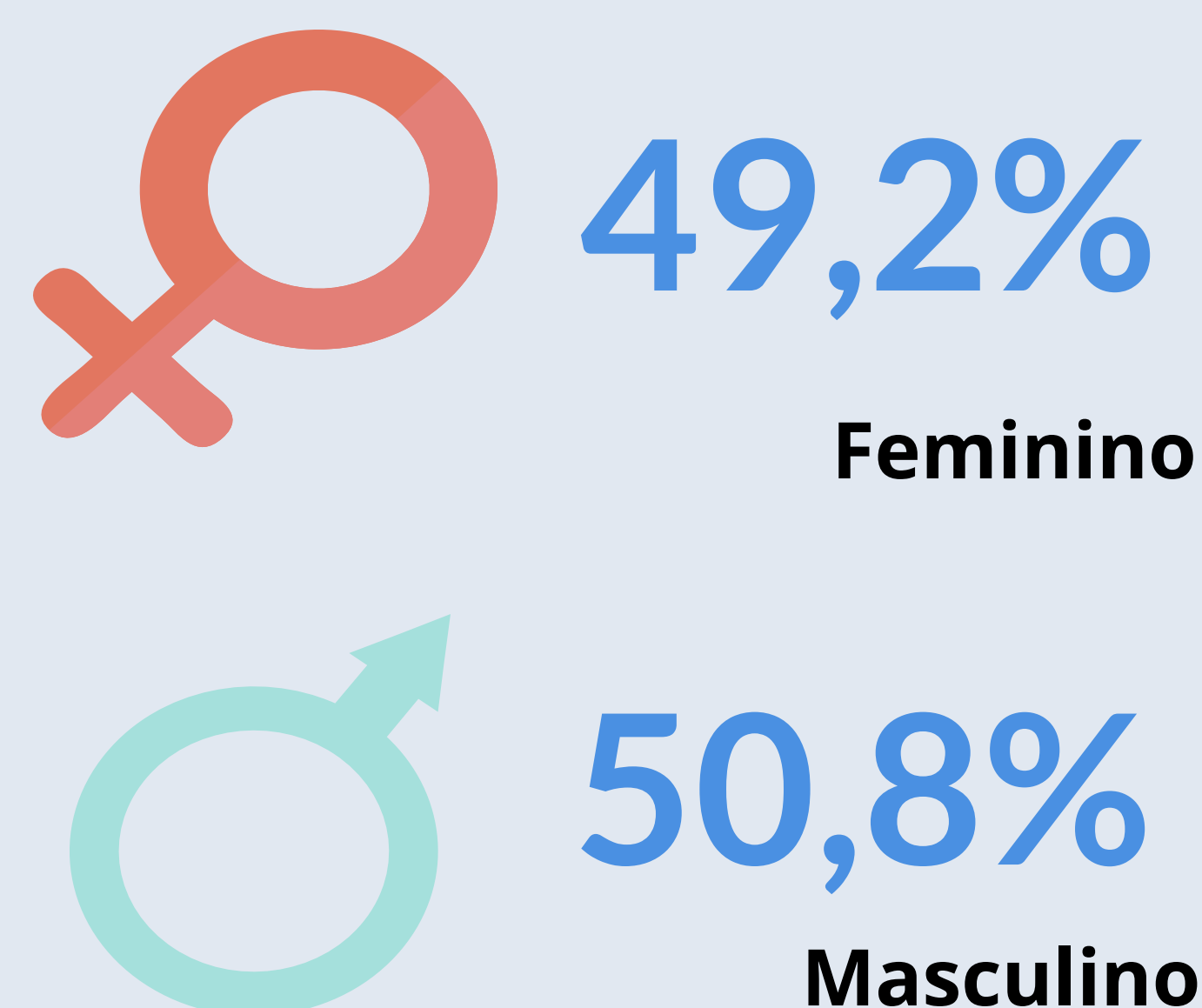
- Internet (61.1%)
- Amigos e parentes (22.6%)
- Viagem corporativa (1.9%)
- Agência de viagens (12.6%)
- Guias turísticos impressos (0.7%)
- Feiras, eventos e congressos (0.4%)
- Folders e brochuras (0.2%)

UTILIZAÇÃO DE AGÊNCIA

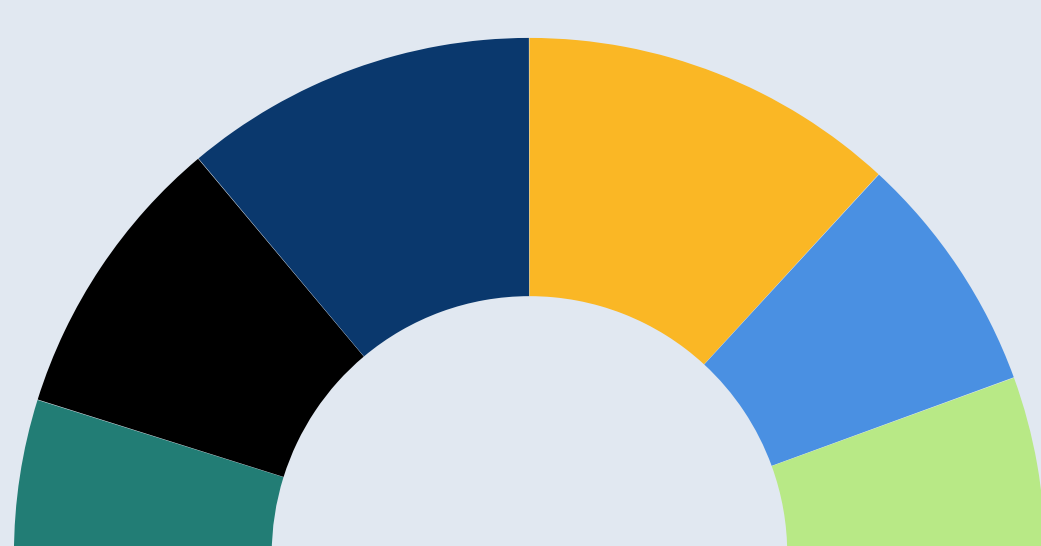


- Não utilizou (67.8%)
- Pacote (18.6%)
- Serviços avulsos (13.6%)

GÊNERO

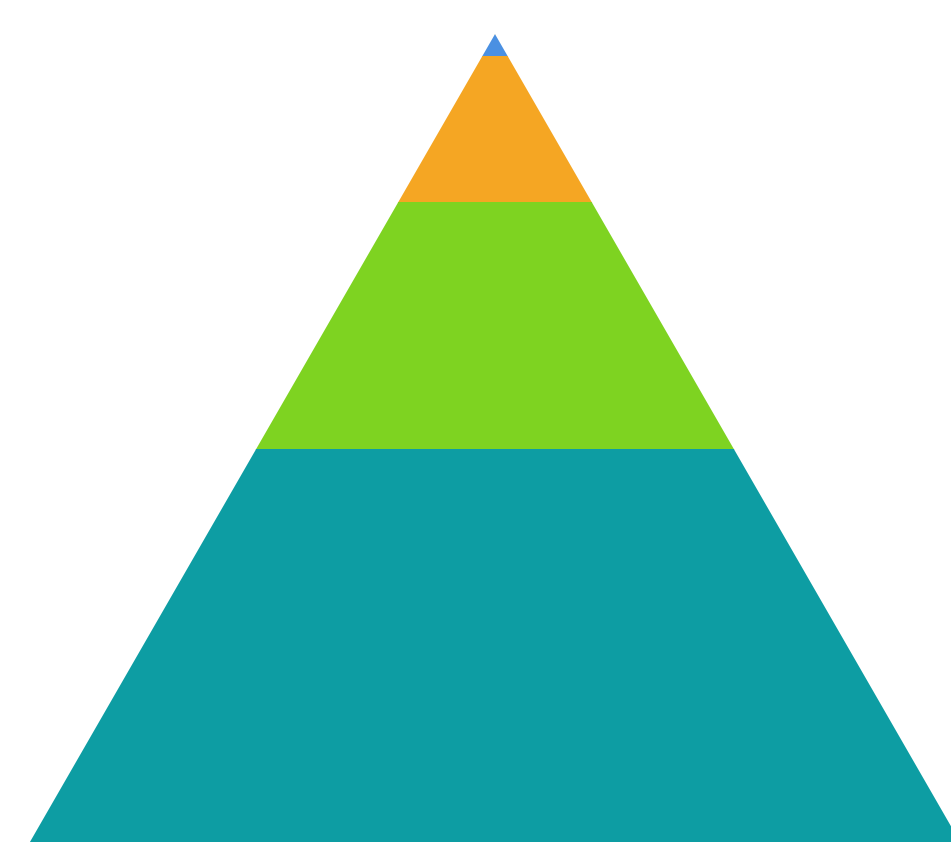


GRUPO DE IDADE



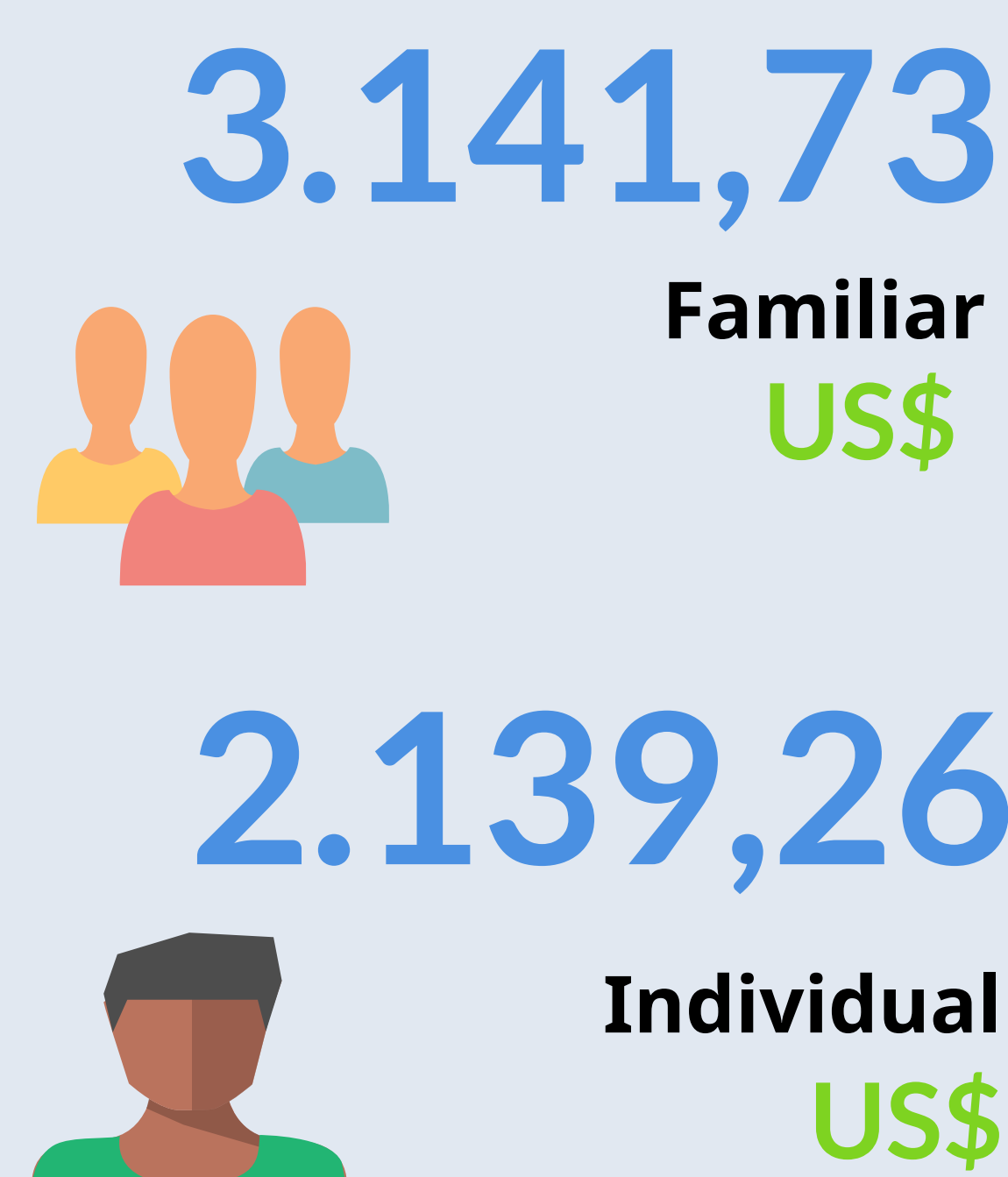
- 18-24 (9.7%)
- 25-31 (18.1%)
- 32-40 (22.2%)
- 41-50 (23.7%)
- 51-59 (15.2%)
- 60+ (11.1%)

GRAU DE INSTRUÇÃO



- Superior (49.1%)
- Médio (30.3%)
- Pós-graduação (17.9%)
- Fundamental (2.6%)
- Sem educação formal (0.1%)

RENDA MÉDIA MENSAL



AVALIAÇÃO POSITIVA DA VIAGEM

INFRAESTRUTURA

	2017	2018 (%)
Limpeza urbana	79,8	78,8
Segurança Pública	83,9	82,9
Serviço de Táxi	93,2	94,5
Transporte Público	74,9	74,1
Telecomunicações	72,3	72,4
Sinalização Turística	80,4	82,1

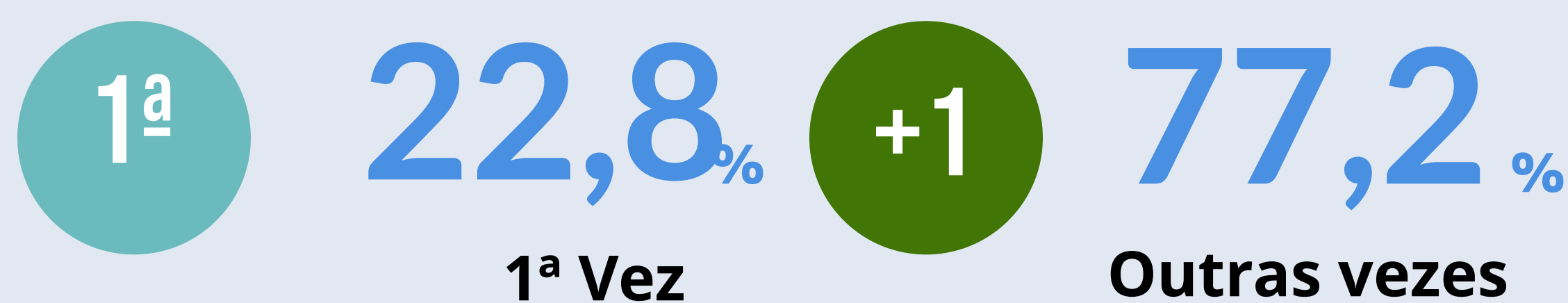
INFRAESTRUTURA TURÍSTICA

	2017	2018 (%)
Aeroporto	81,8	90,1
Rodovias	63,7	68,8
Restaurantes	95,8	95,5
Alojamento	95,7	96,9
Diversão Noturna	88,6	90,1

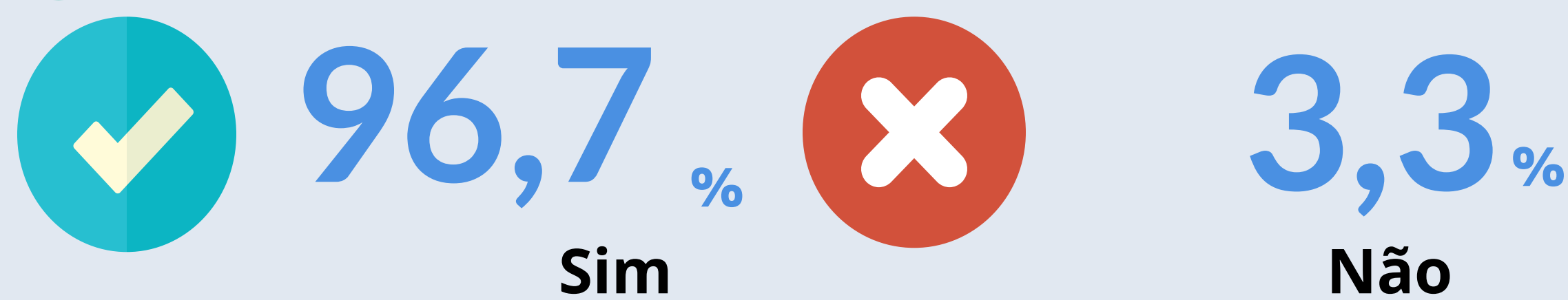
SERVIÇOS TURÍSTICOS

	2017	2018 (%)
Guias de Turismo	90,9	92,7
Informação Turística	88,8	88,4
Hospitalidade	98,4	97,9
Gastronomia	94,9	96,4
Preços	80,8	80,8

FIDELIZAÇÃO AO DESTINO



INTENÇÃO DE RETORNO



GRAU DE SATISFAÇÃO

